

地区連絡協議会名:

売土地

売地 免許番号 愛媛県知事(2)第5415号 担当者
 借地権譲渡 商号 株式会社松山中央不動産
 底地権譲渡 所在地 松山市東本1丁目6番10号1F 森田
 電話 089-909-9500 FAX 089-909-9510

□ 個人情報の利用目的及び第三者提供など個人情報の取り扱いに関して
 売主の同意を得て登録する

地図:



(公社) 西日本不動産流通機構		ハトマークサイト	
物件番号※	登録年月日	※ 令和	年 月 日
登録番号※	登録番号※		
価格	1,624 万円	単価	28 万円/坪・㎡
所在地	松山市紅葉町甲764番16		
土地面積	公簿 191.74 ㎡	うち私道面積	㎡
交通	伊予鉄バス	湯渡	バス停より徒歩 4 分
※バス・鉄道の無いところ限り、著名施設からの距離を記入	鉄道	線	駅より徒歩 分
著名施設	より m		
販売総区画数	区画	販売区画数	区画 (2区画以上必須)
土地権利	●所有権		
	借地権1ヶ月の賃料	円	借地期間 (転賃は残期間)
	保証金	万円 (定期地上権・定期賃借権の場合は必須)	権利金
		万円 (定期地上権・定期賃借権の場合は必須)	
地目	●宅地		
都市計画	●市街化区域		
用途地域	●一中高住専		
建ぺい率	60 %	容積率	200 %
最適用途 (複数選択時備考対応)	●住宅用地		
法令上の制限	●建築基準法22条地域		
国土法届	要 確認済 (対象となる場合は必須)	地勢	●平坦
接道状況	●一方		
方向	●北東		舗装 ●有 無
幅員	約3.4 m	種別	公道 ●私道
接面	約14 m	位置指定	有 無
(主な2方向)			
現況	更地 ●上物有 引渡 即時 ●相談 指定有 (上・中・下)句		
設備	●上水道 ●下水道 電気 都市ガス プロパンガス 浄化槽 側溝 汲取		
条件等	建築条件付 ●更地渡し 現況渡し 相談 開発許可番号		
施設負担金等	価格の他に要する費用 有 () に () 万円) 無		
工事完了予定	年 月 (2区画以上必須)		
取引態様	売主 代理 専属専任媒介 ●専任媒介 一般媒介		
取引状況	●公開中 書面による購入申込みあり 売主都合で一時的紹介停止中		
取引状況の補足	・北東側接道部分は43条但し書き(基準6か基準2)の道です。(許可に関する費用は買主様負担です。) ・43条但し書きの道のため、建物は準耐火構造で建てる必要があります。		
備考	・公簿面積には道路後退部分も含まれます。(後退予定面積調査中)		
坊っちゃん管理番号	坊っちゃん登録年月日	年 月 日	一般公開 可 不可
エリア	校区	道後小学校	道後中学校
媒介契約日	年 月 日	●有効期間は媒介契約日より3ヶ月間(登録よりレインズ/ハトマークサイトは80日間、坊っちゃんは90日公開) 太線の枠内が未記入の場合、登録できません。 ※印の欄は記入しないでください。	

地番	甲764-16	地積測量図
土地の所在	松山市紅葉町	

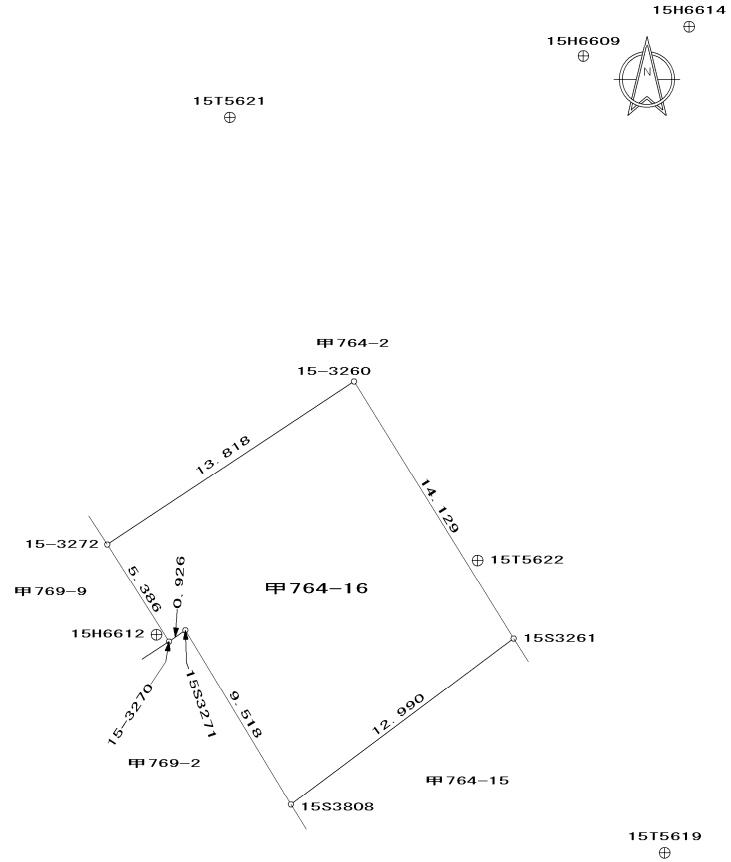
座標求積表 (測地系：世界測地系)

地番 甲764-16		X	Y	距離
測点	種類			
15-3260	法務局境界標	93643.458	-65940.386	14.129
15S3261	既設会標	93631.460	-65932.923	12.990
15S3808	既設金属旗(小)	93623.694	-65943.337	9.518
15S3271	既設会標	93631.838	-65948.264	0.926
15-3270	法務局境界標	93631.314	-65949.028	5.386
15-3272	法務局境界標	93635.855	-65951.925	13.818
倍面積		-383.489100		
面積		191.7445500		
地積		191.74 m ²		
坪数		58.00 坪		

基準点座標リスト

点名	種類	X	Y	H
15T5619	補助基準点	93621.436	-65925.851	37.874
15T5621	補助基準点	93655.815	-65946.194	37.892
15T5622	補助基準点	93635.103	-65934.596	37.796
15T5625	補助基準点	93619.148	-65967.679	37.693
15H6609	補助基準点	93658.667	-65929.657	38.024
15H6612	補助基準点	93631.631	-65949.622	37.772
15H6614	補助基準点	93660.094	-65924.711	38.173

測量年月日	平成28年 2月15日	15T5625 ⊕
座標系	IV系	



作業機関 松山市南江戸一丁目4番14号
 公益社団法人 愛媛県公共嘱託登記土地家屋調査士協会
 代表理事 池川晋一郎 (平成28年2月22日作成)

計画機関 松山地方法務局
 (法第14条地図作成作業)

縮尺 1/250